

# Bereichsleitung – Resilienzförderung in Deutsch als Zweitsprache (all genders)

30 Std./Woche (oder in Absprache)

**Wir legen Wert auf Diversität in unserem Team und freuen uns über jede Person, die sich bei uns bewirbt! Diese Ausschreibung richtet sich jedoch insbesondere an Personen, die sich als BI\_PoC positionieren oder eigene (Flucht-)Migrationserfahrung haben, da die Bereichsleitung aus der Perspektive der Hauptzielgruppe der Organisation (geflüchtete Schüler\*innen und rassismuserfahrene Schüler\*innen) agieren können soll – sowohl nach außen als auch nach Innen in unserem Leitungsgremium. Menschen mit Behinderung werden bei gleicher Qualifikation bevorzugt eingestellt.**

## Über uns

Das deutsche Bildungssystem ist nicht für alle gerecht. Besonders junge Menschen, die neu nach Deutschland gekommen sind oder Diskriminierungen erleben, haben es schwer. Wir setzen uns dafür ein, dass sich Schule verändert! Unser Team begleitet Schulen auf dem Weg zu einer rassismuskritischen und sprachsensiblen Bildungspraxis. Mit Workshops, Weiterbildungen und Unterrichtsmaterialien befähigen wir Lehrkräfte, ihren Unterricht inklusiver und chancengerechter zu gestalten.

Wir haben den Anspruch, was wir nach außen geben, auch in unserer eigenen Organisation zu leben. Daher arbeiten wir aktiv daran, im Team ein gemeinsames Verständnis von Rassismus zu entwickeln und ein sicheres, Arbeitsumfeld für alle zu schaffen. Dazu gehört auch, uns selbst und unsere Geschichte als *weiß* gegründete Organisation immer wieder kritisch zu reflektieren. Hast du Lust, Teil dieses Entwicklungsprozesses zu sein und unsere Arbeit mitzugestalten? Dann freuen wir uns auf deine Bewerbung!

## Der Bereich

Der Bereich Resilienzförderung in Deutsch als Zweitsprache besteht derzeit maßgeblich aus unserem Programm SchlaU:Stärken ([www.schlau-werkstatt.de/schlau-staerken/](http://www.schlau-werkstatt.de/schlau-staerken/)). Darin setzen wir uns zum Ziel, geflüchtete und neuzugewanderte Schüler\*innen gezielt in ihren sprachlichen und zugleich sozio-emotionalen Kompetenzen zu stärken. Dabei arbeiten wir mit drei Zielgruppen: Wir bieten Lehramtsstudierenden wertvolle Praxiserfahrungen in der Förderung sozial-emotionaler Kompetenzen und begleiten sie in einem intensiven Praxisseminar in der Entwicklung ihrer eigenen diskriminierungssensiblen Haltung und ihrer DaZ-Unterrichtskompetenzen. Darüber hinaus begleiten wir Kompetenzteams der kooperierenden Schulen in der Entwicklung einer sprach- und diskriminierungssensiblen sowie stärkenorientierten Haltung und bieten für Schüler\*innen resilienzfördernde Workshops an. SchlaU:Stärken wird derzeit schwerpunktmäßig in NRW und ab Herbst 2025 in Brandenburg angeboten, bis 2030 soll das Programm deutschlandweit skaliert werden.

## Deine Aufgaben



- Zielorientierung & Steuerung: Du behältst die gesetzten Ziele des Projektes im Blick und setzt dich engagiert für die Erreichung ein. Du bist für das Projektmonitoring und Projektreporting verantwortlich und entwickelst bei Abweichungen frühzeitig Lösungsvorschläge in Absprache mit Team und Geschäftsführung.



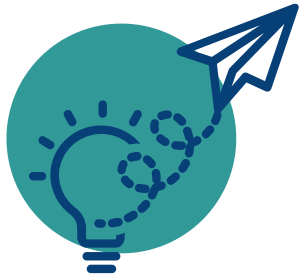
- Personalführung & Teamentwicklung: Gemeinsam mit der Geschäftsführung verantwortest du die Personalplanung, Einarbeitung neuer Mitarbeiter\*innen und die Weiterentwicklung des Teams. Dabei förderst du eine diskriminierungskritische, wertschätzende und unterstützende Arbeitskultur.



- Qualitätsmanagement & Wirkung: Du stellst sicher, dass das Projekt im Einklang mit der Wirkungslogik der Organisation agieren. Mit Einblick in die Arbeitspraxis deines Teams sorgst du dafür, dass unsere Vision, Haltung und Qualitätsstandards konsequent umgesetzt werden. Du stellst benötigte Ressourcen bereit, erkennst Weiterbildungsbedarfe und förderst eine wirkungsorientierte Arbeitsweise.



- Teamkultur & Zusammenarbeit: Du arbeitest eng mit deinen Projektmitarbeiter\*innen zusammen, stärkst Motivation, Wohlbefinden und Zugehörigkeit und schaffst eine vertrauensvolle Arbeitsatmosphäre.



- Entwicklung und Innovation: Mit deinem Team und in Absprache mit der Geschäftsführung bist du für die inhaltliche Weiterentwicklung der inhaltlichen Angebote gemäß der Erkenntnisse unserer Wirkungsanalyse zuständig. Du unterstützt die Geschäftsführung bei möglichen Folgeantragsstellungen und Folgefinanzierungen sowie Neuentwicklungen in deinem Bereich und in der kommunalen Netzwerkarbeit.



- Organisationsentwicklung & Strategie: Über die Projektleitung hinaus bist du Teil eines organisationsweiten Steuerungsgremiums. Gemeinsam mit der Geschäftsführung und weiteren Gremiumsmitgliedern gestaltest du die strategische und inhaltliche Weiterentwicklung der Organisation mit, wirkst an der Kapazitäts- und Finanzplanung mit und unterstützt teamübergreifende Formate.

## Das bringst du mit

- Eine diskriminierungskritische Haltung und die Bereitschaft, dich reflektiert mit struktureller Diskriminierung auseinanderzusetzen.
- Mehrere Jahre Erfahrung in der Projektleitung sowie in der Führung und Entwicklung von Mitarbeiter\*innen.
- Hervorragende Kenntnisse in den Bereichen Deutsch als Zweitsprache, Mehrsprachigkeit und sozio-emotionalem Lernen
- Sehr gute Kenntnisse im Projektmanagement und gängigen Office-Programmen
- Eine selbstorganisierte, strukturierte und lösungsorientierte Arbeitsweise.
- Kenntnisse in Budgetkontrolle sowie in der Definition, Messung und Erreichung von Projektzielen.

- Bereitschaft zu regelmäßigen Dienstreisen innerhalb Deutschlands.
- Freude an strategischer und organisatorischer Arbeit sowie an der Leitung und Weiterentwicklung eines Teams.

## Weitere Pluspunkte

- Erfahrung in der Konzeption von Bildungsformaten oder Unterrichtsmaterialien
- Erfahrung mit EU-Finanzierung und -Reporting
- Erfahrung in der Führung von hybriden Teams (remote und vor Ort) und Kenntnis von digitalen Tools im Projektmanagement

**Du erfüllst nicht alle Anforderungen, aber einige Aufgaben sprechen dich besonders an? Oder du bringst andere relevante Erfahrungen mit? Dann erzähl uns davon in deinem Motivationsschreiben – wir freuen uns darauf!**

## Rahmenbedingungen

- Start: Zum nächstmöglichen Zeitpunkt, befristet auf zwei Jahre aufgrund von Projektfinanzierung
- Vergütung: Angelehnt an TVÖD 12
- Remote-Arbeitsplatz
- Arbeitssprache ist Deutsch, die Kenntnisse weitere Sprachen werden im Team sehr geschätzt.

## Was wir bieten

- Die Chance, aktiv dazu beizutragen, das Bildungssystem gerechter und inklusiver zu gestalten.
- Eigenverantwortliche Arbeit in einem engagierten und kreativen Team und eng eingebunden im Projektteam
- Regelmäßige bezahlte Teamtreffen in unserem Hauptsitz in München zum Austausch und zur Weiterentwicklung.
- BI\_PoC-Kolleg\*innen haben die Möglichkeit zur regelmäßigen Teilnahme an einem Safer Space im Rahmen der rassismuskritischen Supervision
- Umfangreiche teaminterne Weiterbildungen und Supervisionen, insbesondere im Bereich Rassismuskritik sowie drei individuelle, vergütete Fortbildungstage mit pro Jahr für deine Weiterentwicklung, inkl. Fortbildungsbudget
- Ein Arbeitsumfeld, das Care-Arbeit berücksichtigt und Flexibilität ermöglicht
- 30 Urlaubstage, zusätzliche freie Tage am 24. Dezember und 31. Dezember sowie eine interreligiöse Feiertagsregelung
- Eine betriebliche Altersvorsorge sowie steuerfreie Sachbezüge
- Ein Notebook und Diensttelefon

Unsere Arbeitsumgebung ist nicht komplett barrierefrei, aber wir setzen uns aktiv dafür ein, das zu verändern. Lass uns gerne wissen, welche Barrieren deine Bewerbung erschweren könnten, damit wir gemeinsam eine gute Arbeitsumgebung für dich schaffen können!

## Bewerbung

Wir möchten den Bewerbungsprozess so fair wie möglich gestalten. Bitte sende uns deinen Lebenslauf – ohne Foto, Geburtsdatum oder Angaben zu Herkunft und Familienstand – sowie ein Motivationsschreiben an [bewerbung@schlau-werkstatt.de](mailto:bewerbung@schlau-werkstatt.de).

Notwendige Zeugnisse würden wir erst nach einem Kennenlernen anfordern.

Die Bewerbungsfrist läuft bis zum 14.5.2025. Die erste Gesprächsrunde findet voraussichtlich bis zur ersten Juni-Woche statt.

Falls du Fragen hast oder unsicher bist, ob die Stelle passt, melde dich einfach – wir freuen uns, von dir zu hören!

## Kontakt

SchlaU-Werkstatt für Migrationspädagogik gGmbH  
Nina Hille (Geschäftsführung)  
Schertlinstr. 4  
81379 München  
Mail: [n.hille@schlau-werkstatt.de](mailto:n.hille@schlau-werkstatt.de)