

SchlaU:Stärken (Berufsfeld-)Praktikum "Soziales und emotionales Lernen"

Gestalte Bildung gerechter – mit deinem Praktikum!

Du unterstützt insbesondere Schüler*innen, die neu in Deutschland sind, beim Ankommen und stärkst ihre sozialen und emotionalen Kompetenzen. Nach einem kurzen Training leitest du eigene Workshops in Schulklassen und empowerst besonders Kinder und Jugendliche, die mit Belastungen oder Diskriminierung konfrontiert sind.

Laufendes Studium an der Bergischen Universität
Wuppertal

Das erwartet dich



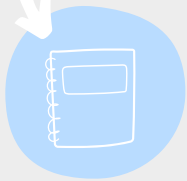
Du lernst Ansätze und Methoden des sozialen und emotionalen Lernens kennen

- 2 Blockseminare, zu den Themen: Soziales und emotionales Lernen, Sprachenbildung in DaZ, Beziehungsarbeit und mehr



Du gibst Workshops für Schüler*innen

- 10 Wochen lang 1 x wöchentlich in einer Altersstufe ab Klasse 3
- Im Tandem mit anderen Studierenden oder alleine
- Begleitet durch deine*n SchlaU-Referent*in und unter Einsatz der vielfältigen Unterrichtsmaterialien der SchlaU-Werkstatt



Du genießt intensive Coaching- und Reflexionsgespräche

- wöchentliches Begleitseminar + flexibles Coaching nach Bedarf
- Unterstützung bei der Vor- und Nachbereitung der Workshops
- Hospitationen, Unterrichtsbesuche und Absprachen mit Lehrkräften

Klingt gut ?

Infos & Kontakt:

Jasmin Gorji

j.gorji@schlau-werkstatt.de

0155 - 671 503 65

www.schlau-werkstatt.de

SchlaU!
WERKSTATT



BERGISCHE
UNIVERSITÄT
WUPPERTAL

SERVICEBEREICH DER
SCHOOL OF EDUCATION

in Kooperation mit